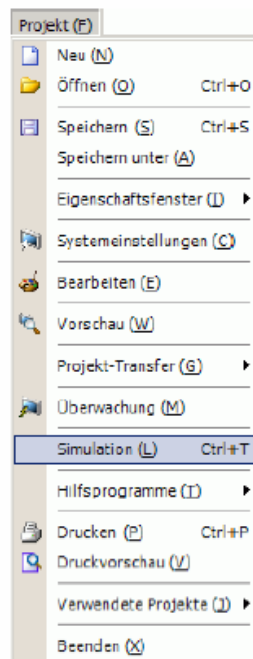


32.2.1 Einleitung

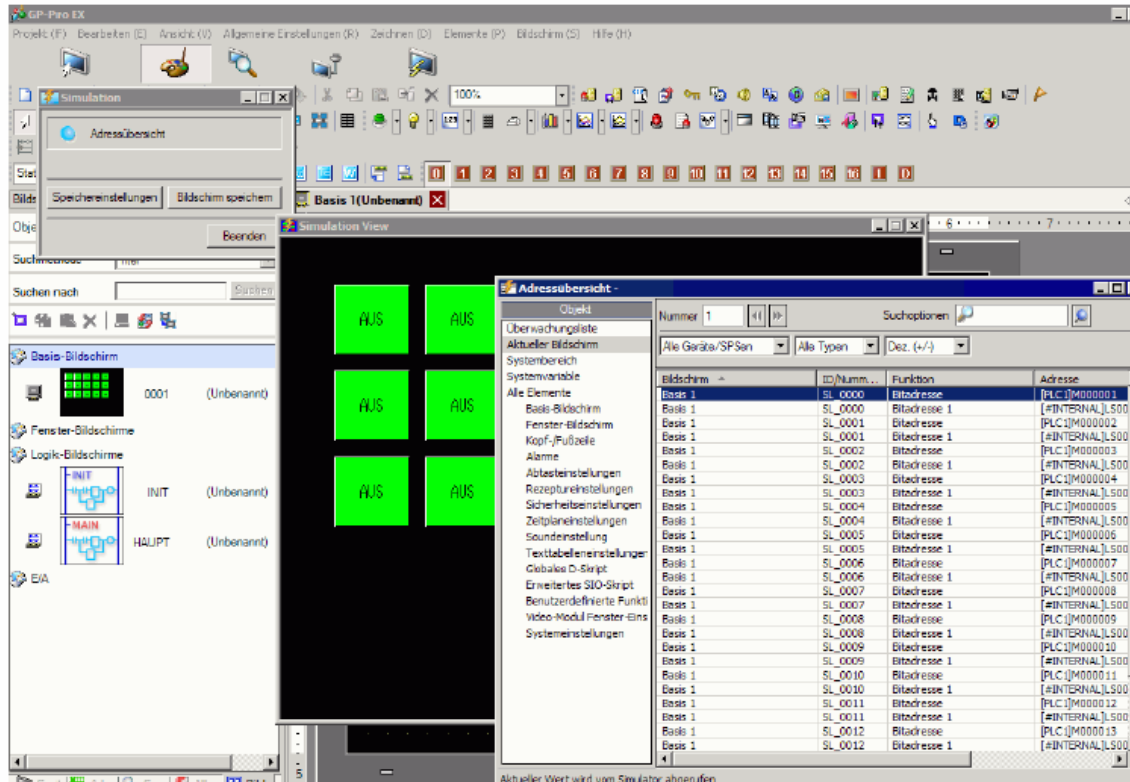
Mit Hilfe der Simulationsfunktion können Sie die Funktionsweise des Projekts überprüfen, bevor Sie es an das Gerät/die SPS übertragen. Sie müssen das Projekt vor der Simulation nicht speichern, was ideal für die Störungsbeseitigung während der Erstellung und Bearbeitung des Projekts ist. Sie können die Simulation sogar laufen lassen und gleichzeitig ein anderes Projekt in GP-Pro EX öffnen und bearbeiten.



- 1 Öffnen Sie die Projektdatei des Projekts, das Sie testen möchten. Wählen Sie im Menü [Projekt (F)] die Option [Simulation (L)] aus.



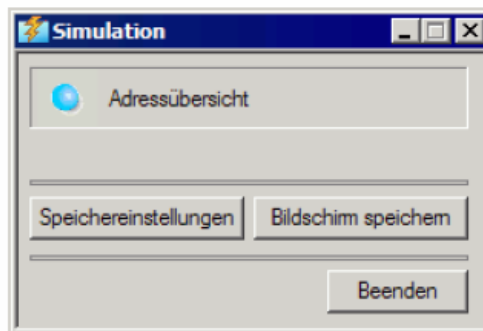
2 [Simulation], [Simulationsansicht], [Geräteansicht] wird angezeigt.



3 [Simulationsansicht] ermöglicht Ihnen, die Inhalte der Projektdatei zu überprüfen.



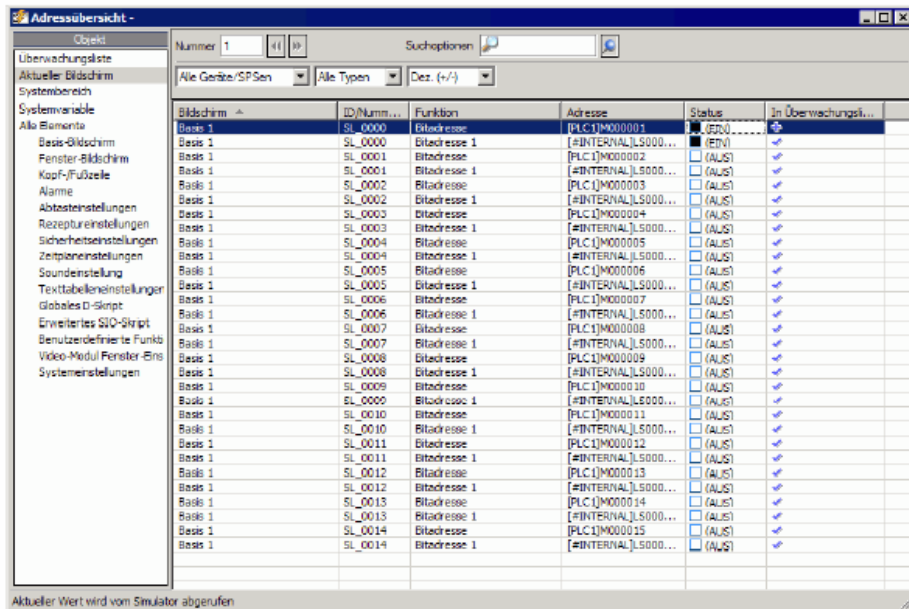
4 Das Dialogfeld [Simulation] ermöglicht Ihnen die Anzeige einer Liste der Adressdaten des virtuellen Geräts/der virtuellen SPS oder die Sicherung und Speicherung der Simulationsanzeige als Grafik.



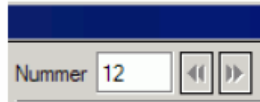
ANMERKUNG

- Wenn Sie eine Simulation erstmalig aktivieren, wird automatisch die [Geräteansicht] angezeigt. Wenn Sie jedoch die [Geräteansicht] schließen, dann die [Simulation] schließen und erneut öffnen, wird die [Geräteansicht] nicht erneut angezeigt. Sie müssen auf die Schaltfläche [Geräteansicht] klicken.

- 5 Die [Geräteansicht] ermöglicht Ihnen die Anzeige einer Liste und die Bearbeitung des aktuellen Werts der für die Simulation verwendeten virtuellen Geräte-/SPS-Adresse. Wählen Sie das gewünschte Element unter [Objekt] aus.



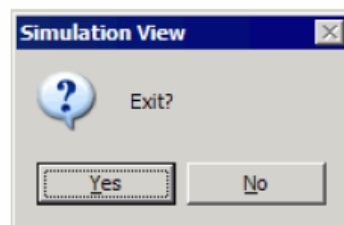
- 6 Wählen Sie in der Geräteansicht die Bildschirmnummer unter [Nummer] aus, um zum Adressanzeigebildschirm zu wechseln.



- 7 Um die Bitadressen von AN zu AUS oder umgekehrt zu schalten, klicken Sie im Feld [Status] auf . Um den Wert in einer Wortadresse in der [Geräteansicht] zu ändern, wählen Sie zunächst den Wert im Feld "Status" aus und nehmen dann die gewünschte Änderung vor.

Funktion	Adresse	Status
Bitadresse	[PLC1]M000001	<input checked="" type="checkbox"/> (EIN)
Bitadresse 1	[#INTERNAL]LS000...	<input checked="" type="checkbox"/> (EIN)
Bitadresse	[PLC1]M000002	<input type="checkbox"/> (AUS)
Bitadresse 1	[#INTERNAL]LS000...	<input type="checkbox"/> (AUS)
Bitadresse	[PLC1]M000003	<input type="checkbox"/> (AUS)
Bitadresse 1	[#INTERNAL]LS000...	<input type="checkbox"/> (AUS)
Bitadresse	[PLC1]M000004	<input type="checkbox"/> (AUS)
Bitadresse 1	[#INTERNAL]LS000...	<input type="checkbox"/> (AUS)
Bitadresse	[PLC1]M000005	<input type="checkbox"/> (AUS)

- 8 Die folgende Nachricht wird angezeigt, wenn Sie auf [Simulationsansicht] klicken. Klicken Sie auf [Ja], um die Simulation zu beenden und die Simulationsansicht zu schließen.



ANMERKUNG

- Die während der Simulation generierten SRAM-Sicherungsdaten werden nach Beenden der Simulation gelöscht.
- Um die Simulation zu beenden, können Sie auch auf [Simulation] klicken oder unter [Simulation] die Option [Beenden] wählen.